



IK

INNOVEER





Wanneer je te veel op
het probleem
concentreert....



...heb je minder oog
voor de oplossing.

```
graph TD; A((IDEEËN SPROKKELLEN)) --- B((INNOVATIE CULTUUR)); A --- C((UITVOEREN)); C --- D((ANALYSE));
```

IDEEËN
SPROKKELLEN

INNOVATIE
CULTUUR

UITVOEREN

ANALYSE

IDEEËN
SPROKKELLEN

INNOVATIE
CULTUUR

ANALYSE

UITVOEREN

The image features three globes in grayscale, arranged in a row from left to right. The globes are slightly out of focus, with the middle one being the most prominent. A large, solid blue circle is overlaid on the center of the image, containing the text 'ONZE WERELD VERANDERT' in white, hand-drawn, uppercase letters. The text is centered within the circle and spans across the three globes.

ONZE
WERELD
VERANDERT





Altijd geconnecteerd
Digitalisering
Nood aan meer echte sociale interactie
We willen ge-entertained worden
Opwarming aarde en milieubewustzijn
Multicultureel en immigratie
24-uurs economie
nood aan onthaasting
Nood aan natuur
Authenticiteit
Gezinsverdunning/samenstelling gezinnen
Kids rule
Actieve 50-plussers mét budget

Altijd geconnecteerd
Digitalisering
Nood aan meer echte sociale interactie
We willen ge-entertained worden
Opwarming aarde en milieubewustzijn
Multicultureel en immigratie
24-uurs economie
nood aan onthaasting
Nood aan natuur
Authenticiteit
Gezinsverdunning/samenstelling gezinnen
Kids rule
Actieve 50-plussers mét budget

Gemak en comfort
Vergrijzing
Belevenis = hot
Globalisering
Ethisch ondernemen
Verkeerscongestie
Hogere energiekosten
Welzijn en zorg
Van consumer naar prosumer
Personalisering van producten en diensten

Track & trace
Ambacht = Sexy
Deeleconomie
Automatisatie
Back to basic

Jullie aanvullingen



Ideeën genereren



Beste ideeën kiezen



Top-ideeën uitwerken

www.flandersdc.be/gps

A close-up photograph of a nest made of dry straw. There are four eggs in total. One egg, positioned in the upper center, is painted a vibrant, metallic gold. The other three eggs are natural brown. The lighting is soft and warm, highlighting the textures of the straw and the smooth surface of the eggs.

MIJN
GOUDEN
IDEE

NOTHING
IS ORIGINAL

STEAL
LIKE AN
ARTIST

10 THINGS NOBODY TOLD YOU ABOUT BEING CREATIVE

AUSTIN KLEON

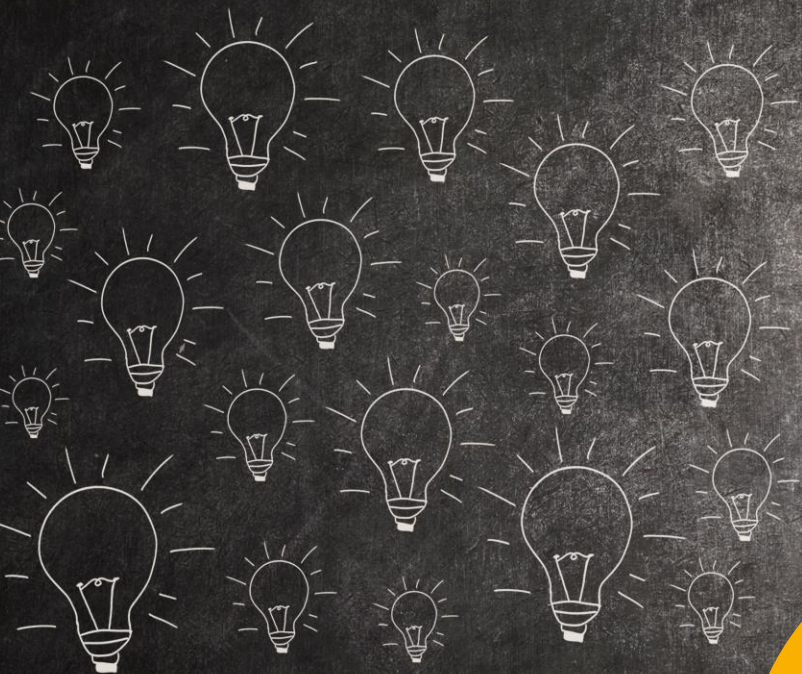
"Beautiful."

—Chris Anderson

Curator of the TED
Conference

IT'S OFTEN EASIER TO
MAKE SOMETHING 10
TIMES BETTER THAN IT
IS TO
MAKE IT 10 PERCENT
BETTER





QUANTITY
BREEDS
QUALITY





HOE KUNNEN
WE ...?



Ideeën genereren



Beste ideeën kiezen



Top-ideeën uitwerken

www.flandersdc.be/gps



START!

(NOG) NIET
REALISEERBAAR

WITTE IDEEËN

Niet realiseerbaar en
niet origineel. Op deze
ideeën hoef je dus niet
te stemmen.

GELE IDEEËN

HOW?

Ideeën voor de toekomst
Uitdagingen, dromen
Visiebepalend
Richtinggevend

REALISEERBAAR

BLAUWE IDEEËN

Makkelijke door te voeren
Voorbeelden beschikbaar
Weinig inspanning
Weinig risico
Veel draagvlak

NOW.

RODE IDEEËN

Innovatieve ideeën
Patroonbrekend
Opwindende ideeën
Onderscheidend
Geven energie

WOW!

GEWONE IDEEËN

ORIGINELE IDEEËN

(NOG) NIET
REALISEERBAAR

WITTE IDEEËN

Niet realiseerbaar en
niet origineel. Op deze
ideeën hoef je dus niet
te stemmen.

GELE IDEEËN

HOW?

Ideeën voor de toekomst
Uitdagingen, dromen
Visiebepalend
Richtinggevend

REALISEERBAAR

BLAUWE IDEEËN

Makkelijke door te voeren
Voorbeelden beschikbaar
Weinig inspanning
Weinig risico
Veel draagvlak

NOW

RODE IDEEËN

Innovatieve ideeën
Patroonbrekend
Opwindende ideeën
Onderscheidend
Geven energie

WOW!

GEWONE IDEEËN

ORIGINELE IDEEËN



VAN
IDEE TOT
PROJECT

A rustic wooden door with a metal padlock and a teal circle containing the text 'TOT VOLGENDE KEER'. The door is made of vertical wooden planks with a weathered, greyish-blue patina. A horizontal metal bar is attached to the door, and a padlock is locked onto it. The padlock is made of dark metal with a brass-colored shackle. A teal circle is overlaid on the right side of the image, containing the text 'TOT VOLGENDE KEER' in a white, sans-serif font.

TOT
VOLGENDE
KEER